



障害のある人もない人も
誰でも楽しめる
スポーツがあります!

ビーム ライフル 教室



10月22日(土) 10月29日(土) 11月12日(土)

※写真は過去の教室の様子です。

時間 10:30~12:30(受付10:00~)

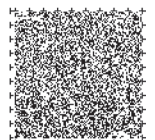
会場 足立特別支援学校 体育館(足立区花畑七丁目23番15号)

送迎バス 綾瀬駅・谷塚駅 発着(要予約) ※送迎バスは先着順です。定員には限りがございます。

ビームライフル
とは?

ビームライフルは10m先の1mmの的を狙い、1発のミスで勝負が決まってしまう緊張感あふれる競技です。弾丸は使用しませんが、光線を用いた銃で実射とほとんど変わらない競技の体験ができます。視覚障害、肢体不自由など障害のある方もない方もどなたでも楽しんでいただけます。

新型コロナウイルス感染拡大防止の観点から、教室が中止や延期になる場合があります。(感染拡大防止措置の詳細及び中止・延期のお知らせはホームページからご確認ください)



対象

①障害のある方

※介助が必要な方は介助者同伴の上、ご参加ください。

②ビームライフルに興味のある方

障害の有無に関わらずご参加いただけます。

(①・②ともに、小学生以上)

定員 20名/回(先着順)

参加費 無料

持ち物 マスク・動きやすい服装・飲み物・室内用シューズ

参加者には
ノベルティグッズを
1つプレゼント!

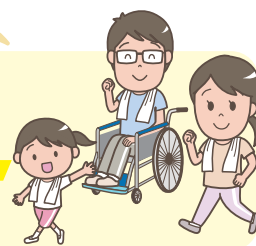


※マスクの着用、手指消毒の実施など新型コロナウイルス感染拡大防止措置の遵守にご協力をお願いいたします。



ボランティアも募集中!

※詳しくは下記までお問い合わせください。



交通アクセス



車でお越しの方は
青矢印の経路を
ご利用ください



- 東武スカイツリーライン
「谷塚」駅下車～東武バス
「草加記念体育館」停留所降車
徒歩約3分
※「谷塚」駅にエレベーター、
スロープ有

お申込み方法

電話・FAX・郵送・インターネット(申込期日:開催日の3日前まで)
詳しくは下記のURL、またはQRコードからホームページに
アクセスしてください。

お申込み・お問合せ先

公益財団法人 東京都スポーツ文化事業団 都立学校活用促進担当

〒151-0051 東京都渋谷区千駄ヶ谷一丁目29番9号 日本パーティビル2階

TEL 03-6804-5636 FAX 03-5413-6926

ホームページ <https://www.tef.or.jp/business/school/>

(営業時間 平日9:00～21:00 / 土日祝日9:00～17:00)

※新型コロナウイルス感染拡大防止のため、営業時間が変更になることがあります。

